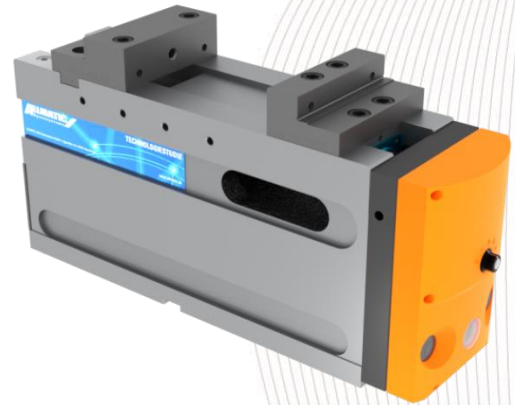


AutoClamp - Das automatisierte Spannsystem

Aktueller Stand der Technologiestudie

AutoClamp ist eine **Technologiestudie** und der nächste Schritt, um die Spanntechnik in Richtung Industrie 4.0 weiterzuentwickeln.

Ziel ist es, den manuellen Spannvorgang durch einen **elektro-mechanischen Antrieb** zu ersetzen. Dies soll die Arbeit Ihrer Mitarbeiter erleichtern, eine automatische Be- und Entladung ermöglichen und zusätzliche Sicherheit bieten.



Einsatzbereich

- Zur Benutzung auf 3- und 4-Achs-Bearbeitungszentren
- Optimaler Einsatz für teil- und vollautomatisierte Anlagen
- Für konventionelle und häufige Spannvorgänge
- Zur Kontrolle der Spannung vor Bearbeitungsbeginn, um Maschinenschäden zu vermeiden

Produkteigenschaften

- Halbautomatischer und vollautomatischer Betrieb möglich
- Spannweite elektro-mechanisch einstellbar
- Öffnungsweite der Spannbacken von 4,5mm für das Einlegen eines neuen Werkstücks
- Automatisches Signal, wenn die Spannkraft erreicht ist
- Elektronische, vierstufige Krafteinstellung für sichere Bedienung
- Energieeffizienz, da Strom nur beim Spannvorgang nötig ist
- Sicherheit durch selbsthemmende Spannung auch bei Stromausfall
- Stromversorgung über Netzteil mit 24V und 40A
- Die automatische Steuerung setzt je vier digitale Ein- und Ausgänge mit 12V bis 24V an der Maschine voraus
- Konstante, reproduzierbare Spannkraft mittels mechanischem Kraftverstärker
- Geringer Reinigungsaufwand durch wartungsarme und gekapselte Hochdruckspindel
- Einfacher Ausbau der Spindel zur Wartung
- Erhöhter Grundkörper 200 mm (aus GJS-60) für optimale Zugänglichkeit
- Führungsbahn induktivgehärtet und geschliffen

Weiter auf Seite 2 >>

Stand: 26.11.2018

- Richtnuten in der Sohlfläche
- Serienmäßig mit Aufnahmebohrungen \varnothing 25H6 M10 für Nullpunktspannsysteme;
- Stichmaß 200mm \pm 0,01mm
- Ebenheit Grundkörper 0,01mm
- Höhe Grundkörper geschliffen -0,02mm
- Breite Grundkörper geschliffen -0,05mm für präzisen Werkstückanschlag
- Schnellwechselsystem für Vorsatzbacken und Stufenleisten
- Backen wendbar: für min./ max. Spannweiten mit einem Backenpaar
- Fixbacke, einfache Programmierung durch gleichbleibenden Nullpunkt
- Werkstückgröße beeinflusst die Gesamtlänge des Spanners nicht
- Backenschnittstelle kompatibel zu NC8 und LC/TC
- 4 Gewinde pro Seite für seitliche Werkstückanschlüge M8

PS: Wir freuen uns auf Ihre Wünsche, Anregungen und Ideen. Diese lassen wir gerne in die Weiterentwicklung fließen.

Ihr Kontakt

für technische Fragen und Terminvereinbarung



Luis Paiba

Leiter der Konstruktion



+49 (0)8377 929-0



sales@allmatic.de



www.allmatic.de

Stand: 26.11.2018